



דגם סיב אופטי

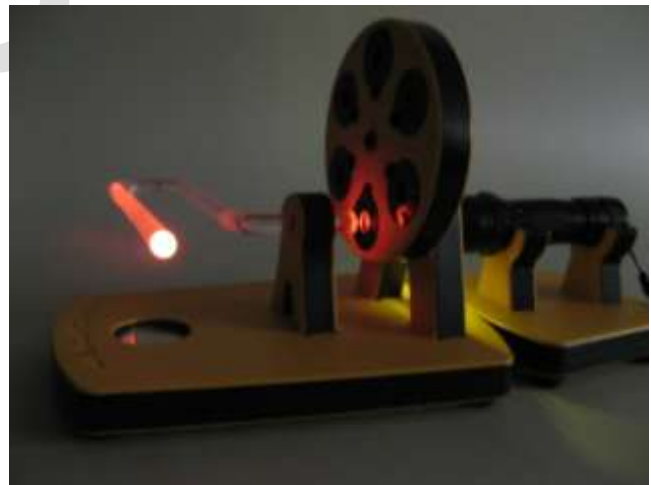
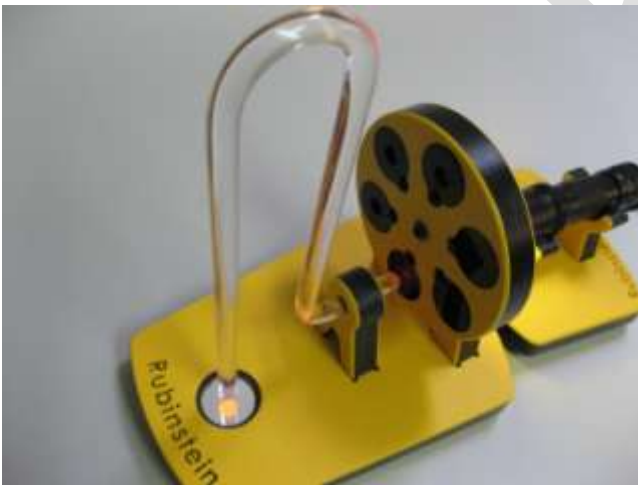
מק"ט: 444462

למתקן שלושה חלקים: דיסקה על-גבי בסיס וסיב אופטי הצמוד אליה בקצהו האחד, בסיס נושא פנס ופנס.

שני הבסיסים עשויים מחומר פוליאתילן בשלוש שכבות (צהוב, שחור, צהוב).

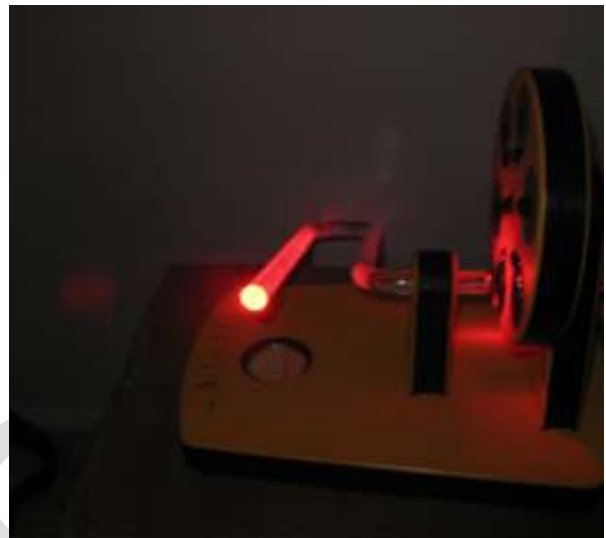
בחורי הדיסקה חומר שקוף וצבעוני. הדיסקה עשויה לטוב על צירה. סיב אופטי נושק לפתח הדיסקה מצידו האחד, ומצידו האחר ניצב אל מול מראה הנטועה בבסיס המתקן.

באחורי תמיכת הדיסקה נמצא חריר, אליו יש להצמיד פנס. את הסיב אפשר לטובב לצדדים. בעת הארת הפנס בצבעים השונים ניתן יהיה להבחין שאין האור "פורץ" לאורכו של הסיב, אלא מובל דרכו לאורך קו עקלתון, נראה בקצהו האחר ישירות או באמצעות המראה העגולה שבבסיס המתקן.





הדגמה זו יש לבצע בחשיכה.



*כל הזכויות שמורות ש.רובינשטיין ציוד מדעי בע"מ. 2014.